



# Encuesta de Remuneraciones

Edición 64

# Agenda

**01** Incrementos Salariales 2023

**02** Perspectivas para el 2024

**03** Tendencias de Beneficios

# Incrementos Salariales 2023

---

01





“

La presente encuesta se realizó con la participación de un grupo de 250 empresas de distintos sectores. Es así, como los resultados y proyecciones aquí expuestos, reflejan el comportamiento de un grupo de Organizaciones.

Bajo ningún concepto hacen referencia al comportamiento del SBU (Salario Básico Unificado).



# Distribución Empresas Participantes



250

Empresas participantes

Nacionales

67%



Multinacionales

33%



38%

Empresas  
Grandes

Mayor a 45 millones  
(Ingresos anuales)

17%

Empresas  
Medianas

Entre 19 y 45 millones  
(Ingresos anuales)

45%

Empresas  
Pequeñas

Menos de 19  
millones (Ingresos  
anuales)



Servicios

34%



Industrial

32%



Comercial

28%



Financiero

6%

**\*\* Empresas multinacionales:** Son aquellas cuya empresa matriz fue creada y registrada en un país, pero que cuenta con filiales en diferentes países del mundo.

**\*\*Empresas Nacionales:** Son aquellas que se forman por iniciativa y con aportación de capitales de los residentes del país

# Incrementos salariales 2023

A Diciembre 2023

**3,39%**

Incremento Salarial

De nuestro Estudio de Remuneraciones con corte a Diciembre con 250 empresas, el **78%** de las empresas realizó incrementos salariales.

En promedio el incremento salarial fue de **3,39%**.

**78%**

Realizaron incrementos

**22%**

No realizaron incrementos



# Incrementos salariales promedio 2023

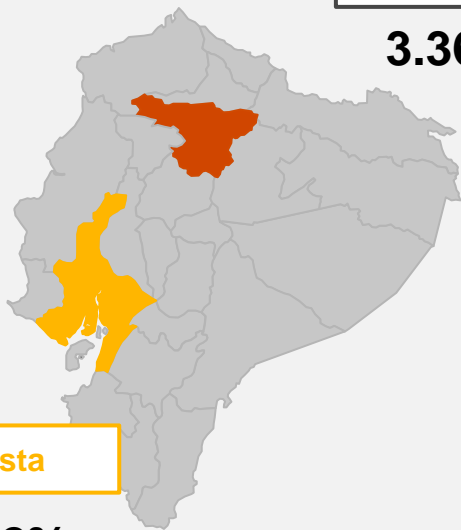
Ciudad

Sierra

3.36%

Costa

3.42%



Tipo de Inversión

Nacionales

3.20%

Multinacionales

3.78%

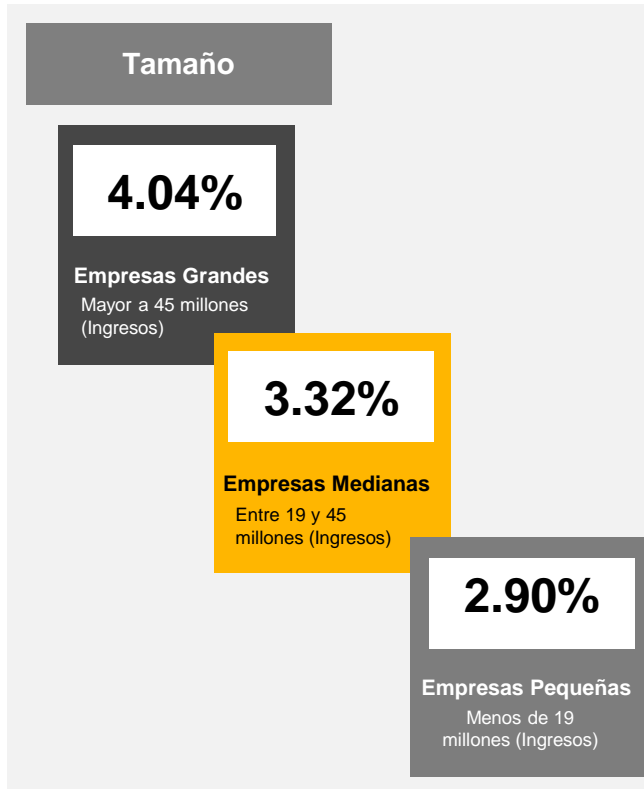
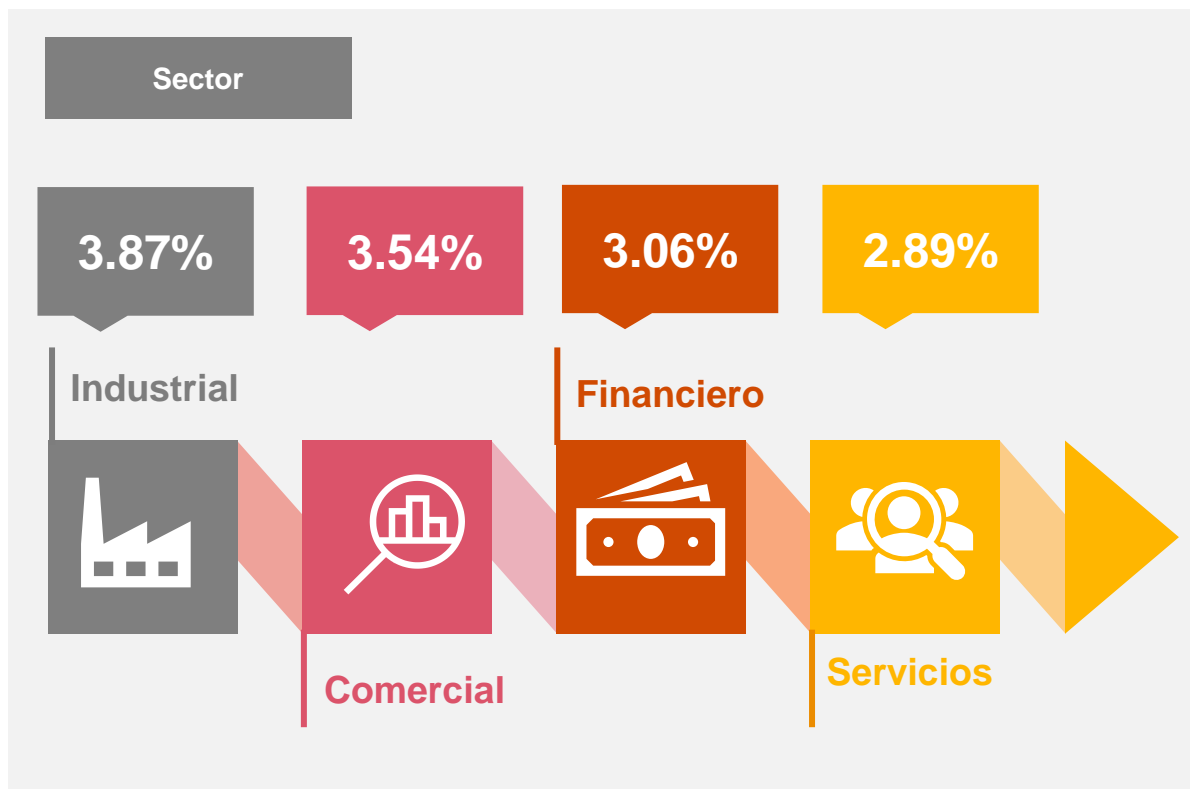
Nacional

**\*\* Empresas multinacionales:** Son aquellas cuya empresa matriz fue creada y registrada en un país, pero que cuenta con filiales en diferentes países del mundo.

**\*\*Empresas Nacionales:** Son aquellas que se forman por iniciativa y con aportación de capitales de los residentes del país



# Incrementos salariales promedio 2023





# Perspectivas Salariales 2024

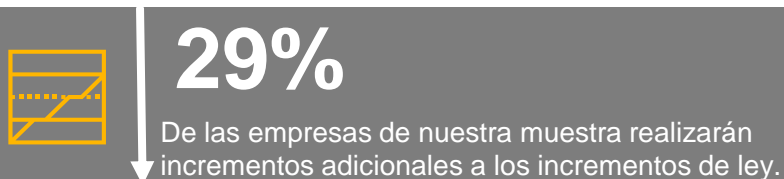
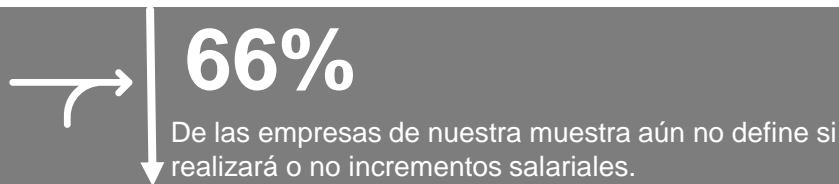
---

02



# Perspectivas salariales 2024

De 250 empresas participantes en nuestro sondeo de mitad de año, se obtuvieron los siguientes resultados:



El incremento salarial promedio del 29% de empresas para la mitad de año del 2023:

**Mercado General**

**2.93%**  
Incremento Salarial

# Tendencias de Beneficios

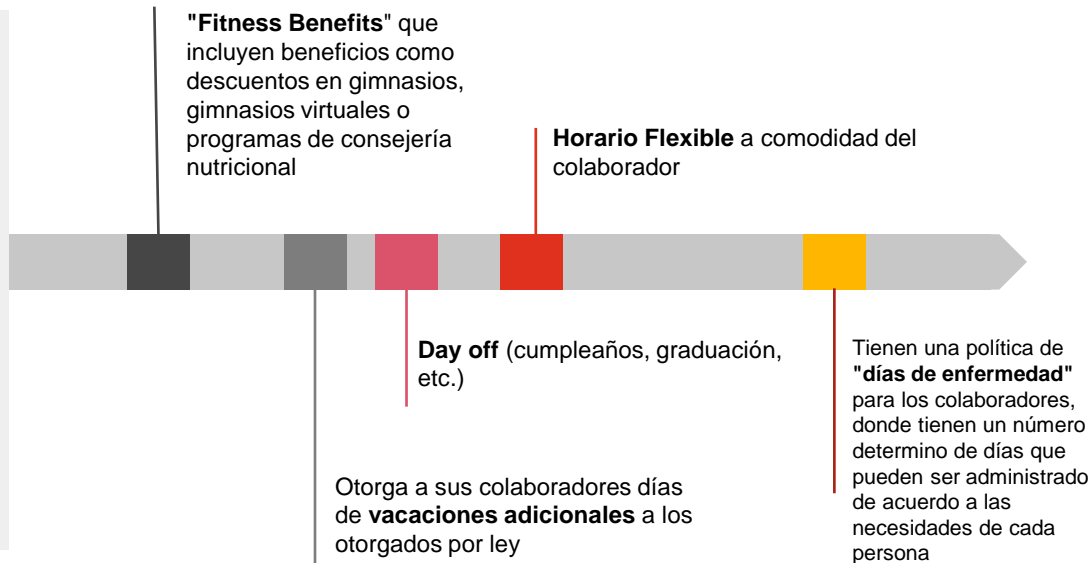
---

03



# ¿Qué tipos de beneficios emocionales brindan las empresas?

**48%**  
de las empresas  
encuestadas  
Brinda beneficios  
emocionales



El 52% restante, brinda beneficios enfocados al giro del negocio como Alimentación y Transporte.

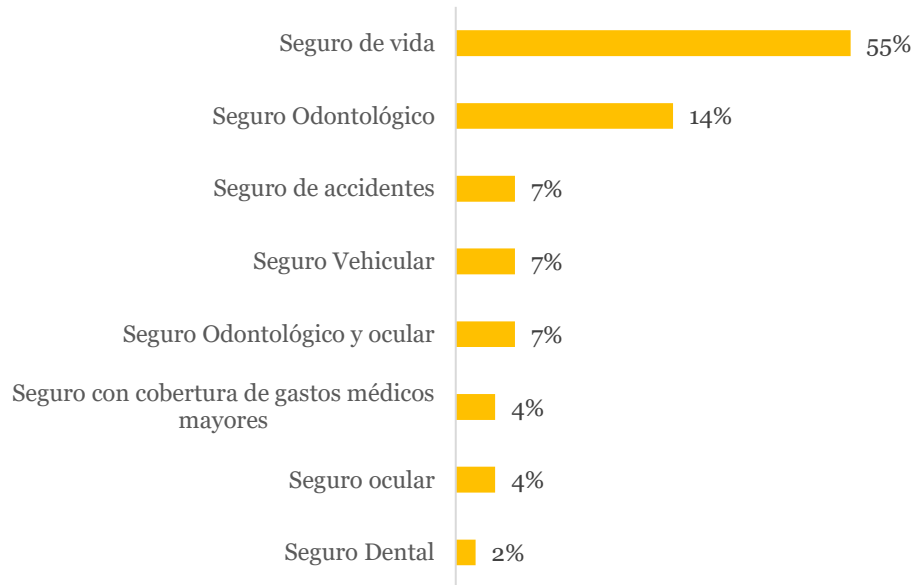


# 2

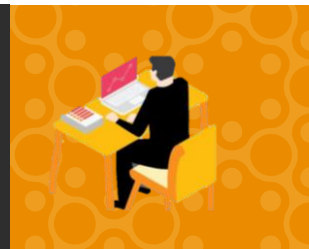
## ¿Qué tipos de seguro brindan las empresas?

**66%**  
**de las empresas**  
**encuestadas**

Brinda beneficios de  
seguros adicionales



- El 44% de las empresas encuestadas que no brindan seguros adicionales.
- Un 8% de las empresa no brinda seguro médico.

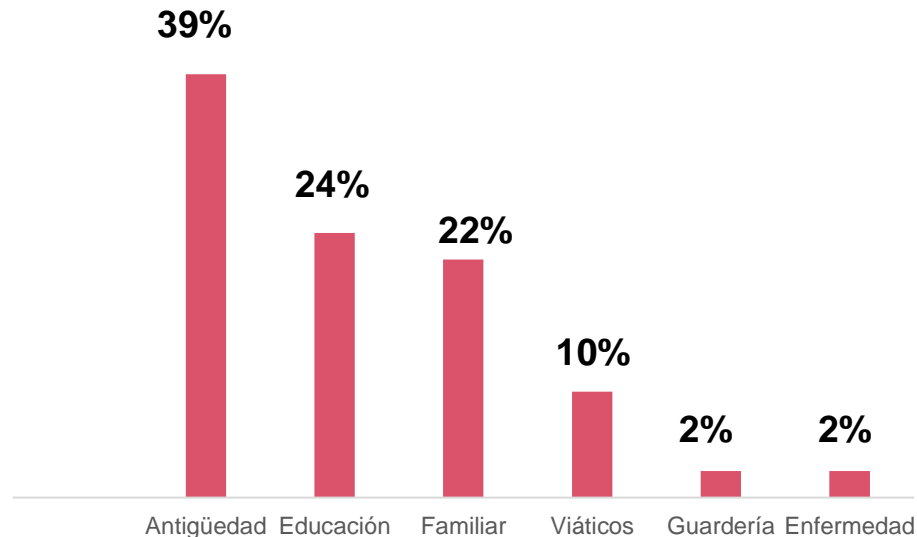




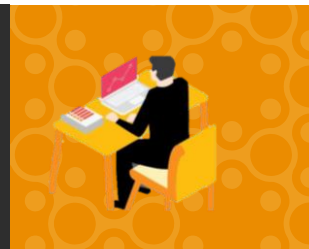
# 3

## ¿Qué tipos de subsidios brindan las empresas?

**67%**  
**de las empresas**  
**encuestadas**  
Brinda subsidios a los  
colaboradores

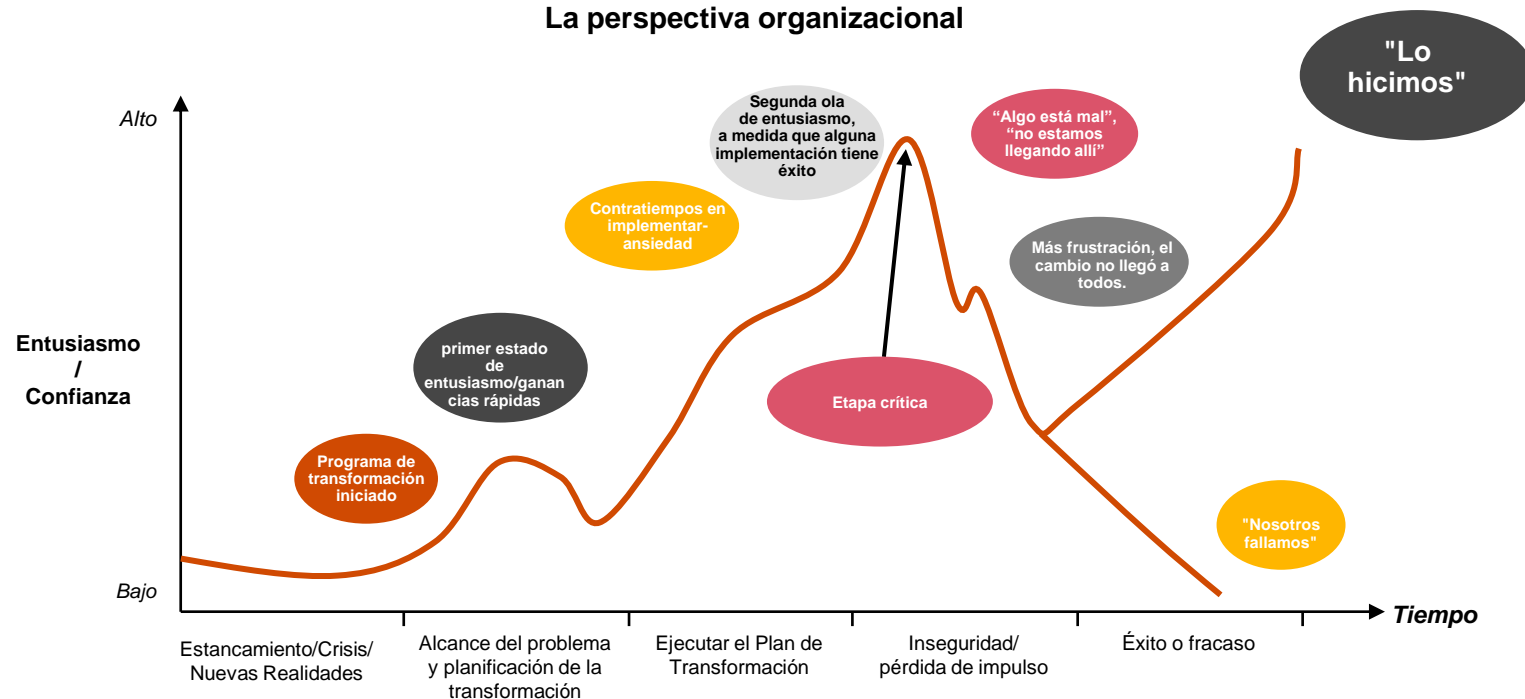


El 33% restante de las empresas no brinda subsidios de ningún tipo.



# Las organizaciones experimentan diferentes niveles de entusiasmo y confianza a lo largo del proceso de transformación

Para lograr implementar proyectos de beneficios, es necesario conocer cómo podemos realizar el proceso de transformación



“

Las empresas que emprenden grandes proyectos de **transformación** desean estar seguras de lograr cambios valiosos y sustentables”



# Contactos



**Martín Grimaldo**  
Director de Consultoría



[martin.g.grimaldo@pwc.com](mailto:martin.g.grimaldo@pwc.com)



**Andrea Miño**  
Gerente People & Organisation



[andrea.mino@pwc.com](mailto:andrea.mino@pwc.com)

A low-angle, wide-lens photograph of several modern skyscrapers with glass facades reaching towards a blue sky with light clouds. The perspective makes the buildings appear to converge towards the top of the frame.

**¡Gracias por la confianza!**